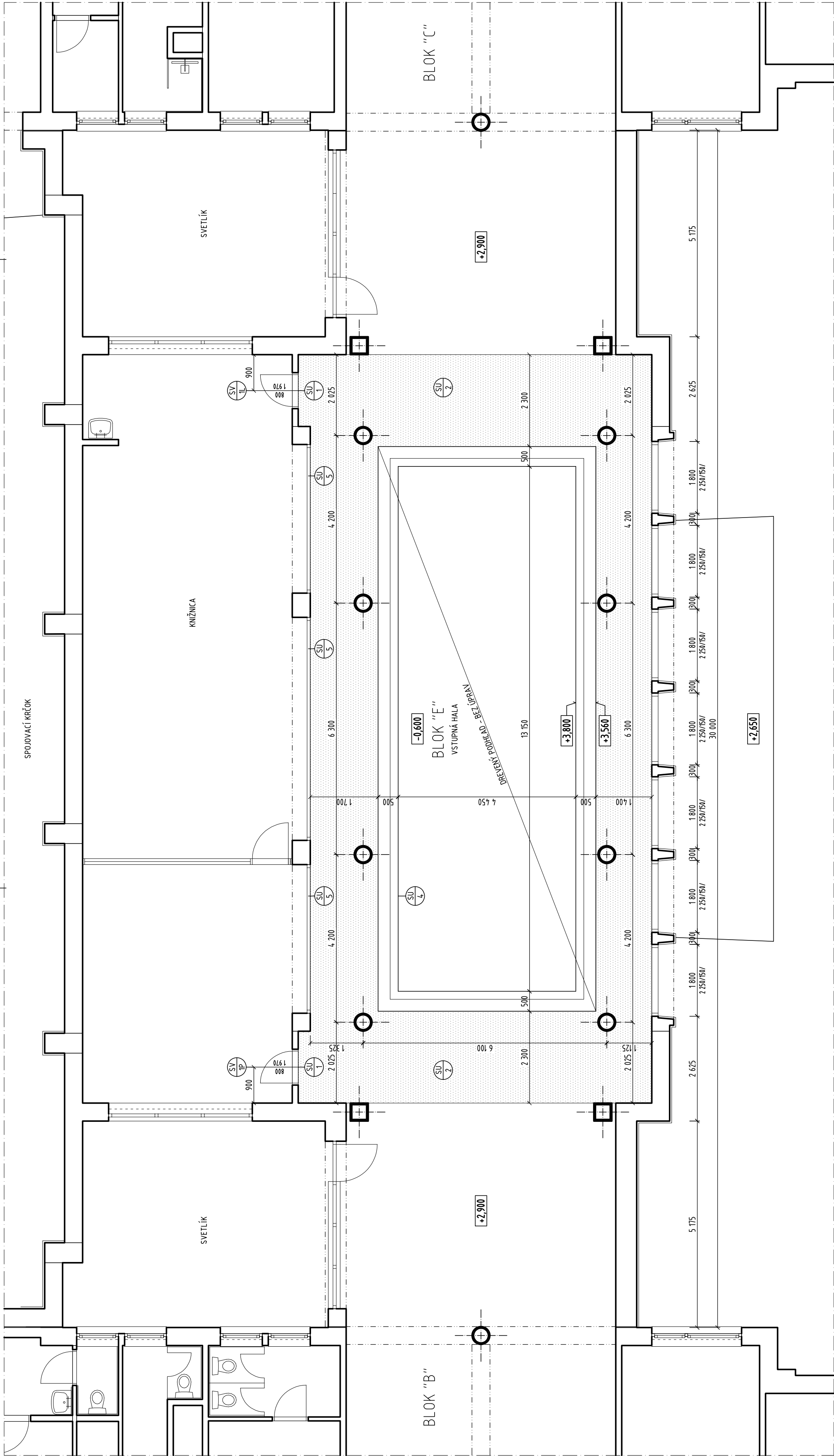
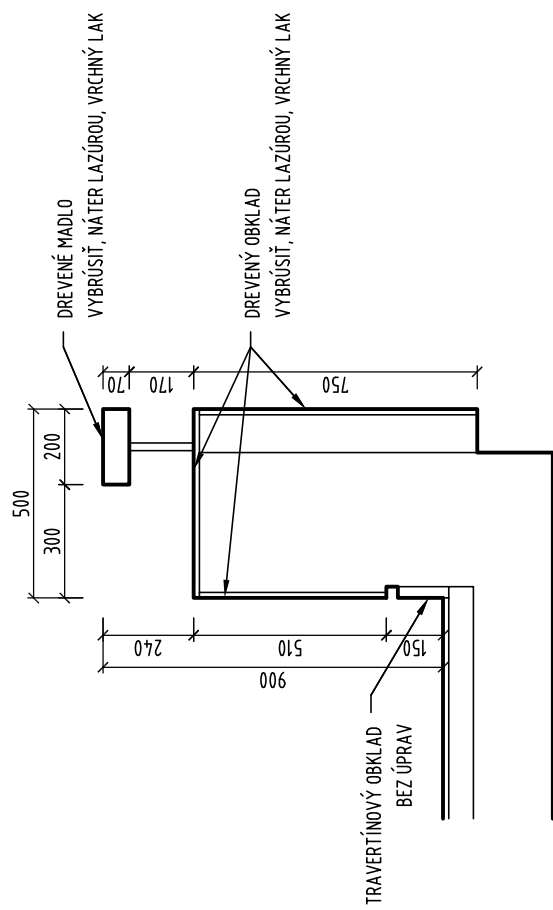


DETAIL ZÁBRADLIA M 1:20



BÚRACIE PRÁCE

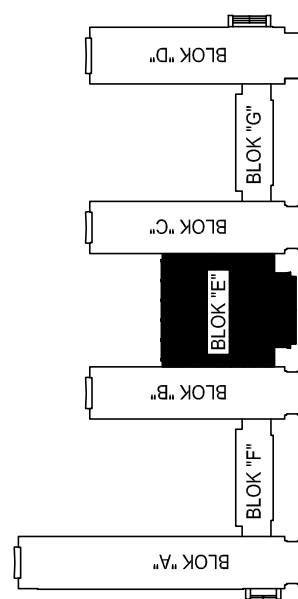
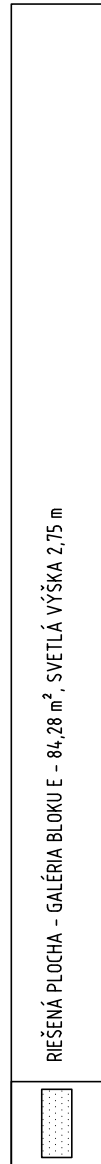
- B
1
 VYBÚRANIE EXISTUJÚCEJ KERAMICKEJ DLAŽBY

NAVRHOVANÉ STAVEBNÉ ÚPRAVY

- (SU) INTERIÉROVÉ DYRE PUNÉ JEDNOKRÁTOVÉ SV1 – 2KS
 800/1970, LAMINOVANÉ CPL (DREVODEKOR), OTVÁRAVÉ, OCELOVÁ ZÁRUBNA, DREVĚNÝ PRAH
 (SU) GREŠOVÁ DLAŽBA – NAVRHOVANÁ SKLADBA
 (SU) - GREŠOVÁ DLAŽBA, hr. 9 mm
 600x600 mm, SIVÁ (BETÓNOVÁ)
 (SU) - FLEXIBILNÉ LEPIDLO, hr. 5 mm
 (SU) - VYROVŇAVAJÚCI SAMONIVELIZAČNÝ POTER (ILATOVANÝ), 10 - 20 mm
 VYROVŇANIE NEROVNOSTÍ PO ODSTRÁNENÍ EXIST. PODLAH KRYTINY
 VYROVŇANIE SAMO O SOBĚ
 HRUBŠIA SA IHRÉ PO PREMERANÍ NIVU FTY (ROVNOSTNÍ PODI AHY

PO ODSTRÁNĚNÍ EXISTUJÍCÍ KERAMICKÉ DLAŽBY SA PŮVODNÝ OBNAŽENÝ POVRCH MUSÍ DOKONALE VYČISTIT (NAJLEPŠE ZBRÚŠENÍM) A NEČISTOTY ODSTRÁNIŤ NÁSLEDNE JE NAVRHOVANÉ CELÝ POVRCH VYSPRÁVIť SAMONIVELIZAČNOU STIERKOU NAPR. MAPEI UL TRAPLAN MAXI V HRúbKE 10-20 MM

- MAĽBA - STĚNY + STROP
PENETRACNÝ NÁTER + 3x VNÚTORNÝ MALIARSKY NÁTER-BIELA
- ZÁBRADLIE
- VIĎ. DETAIL
- DREVENÉ RÁMY VÝPLNÍ OKENNÝCH OTVOROV
- VYBRUSITĽ NÁTER LAZUROU, VRCNÝ LAK



NEODDELITELNOU SOUČÁSTÍ VÝKRESU JE SÚHRNNÁ TECHNICKÁ SPRÁVA, TECHNICKÁ SPRÁVA A ZOSTAVIACE VÝKRESY (PROJEKTOVE) DOKUMENTACE I REALIZÁCII PROJEKTU VEHNAZARU. VÝROBNŔO-DODATELSKÍ DOKUMENTACI!

PRI SPRACOVANÍ PROJEKTU BOLO POUŽITÉ ZÁMERANIE OBJEKTU DODANÉ INVEŠTOROM - PD SP. 04/2008.

KOTY NA VÝKRESY VYCHÁZAJÚ Z IDEÁLNEHO ZÁMERANIA STAVBY. PRED KAŽDOU ETAPOU PRÁČ PREVERÍ PRÍJAM NA STAVBE!

±0.000 = ÚROVEŇ 1.NP

ARCHITEKT	Ing. arch. Richard Halama	REKONŠTRUKCIA UBYTOVACÍCH KAPACÍT – ŠDĽŠ, blok C, Študentská 17, TU vo Zvolene	DÁTUM	08/2023
ZODP. PROJEKTANT	Ing. arch. Richard Halama		STUPEŇ PD	PD SP A RP
VÝPRAVOVÁĽ	Ing. Juraj Hanzel		PROFESIA	STAVEBNÁ ČASŤ
STAVEBNÍK	Technická univerzita vo Zvolene T.G. Masaryka 24, Zvolen		MIERKA	1:75 FORMÁT 4 A4
MIESTO STAVBY	Okres: Zvolen, k.ú. Zvolen, p.č. 676/6		ČÍSLO	12
STAVBA			VÝKRESU	PARÉ